



Familie Gemmer, Hauptstraße 15, 56368 Herold

Tel: 06486-7279, info@gemmer-herold.de

Sahnecreme mit Erdbeerpüree

2 Becher Schlagsahne
3 P. Sahnesteif

steif schlagen

2 Becher Schmand
3 EL Zucker

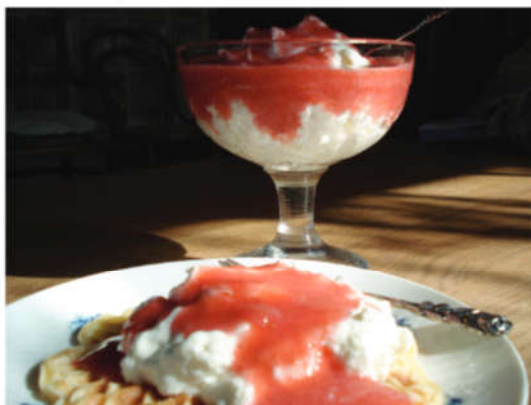
3-4 Minuten cremig aufschlagen
Steifgeschlagene Sahne dazugeben
und verrühren.

Saft einer Zitrone

Frische Erdbeeren

pürieren und dazu reichen.

Auf frischen Waffeln oder als Dessert.



Qualität frisch & direkt vom
Herolder Bauernhof Familie Gemmer
www.gemmer-herold.de

